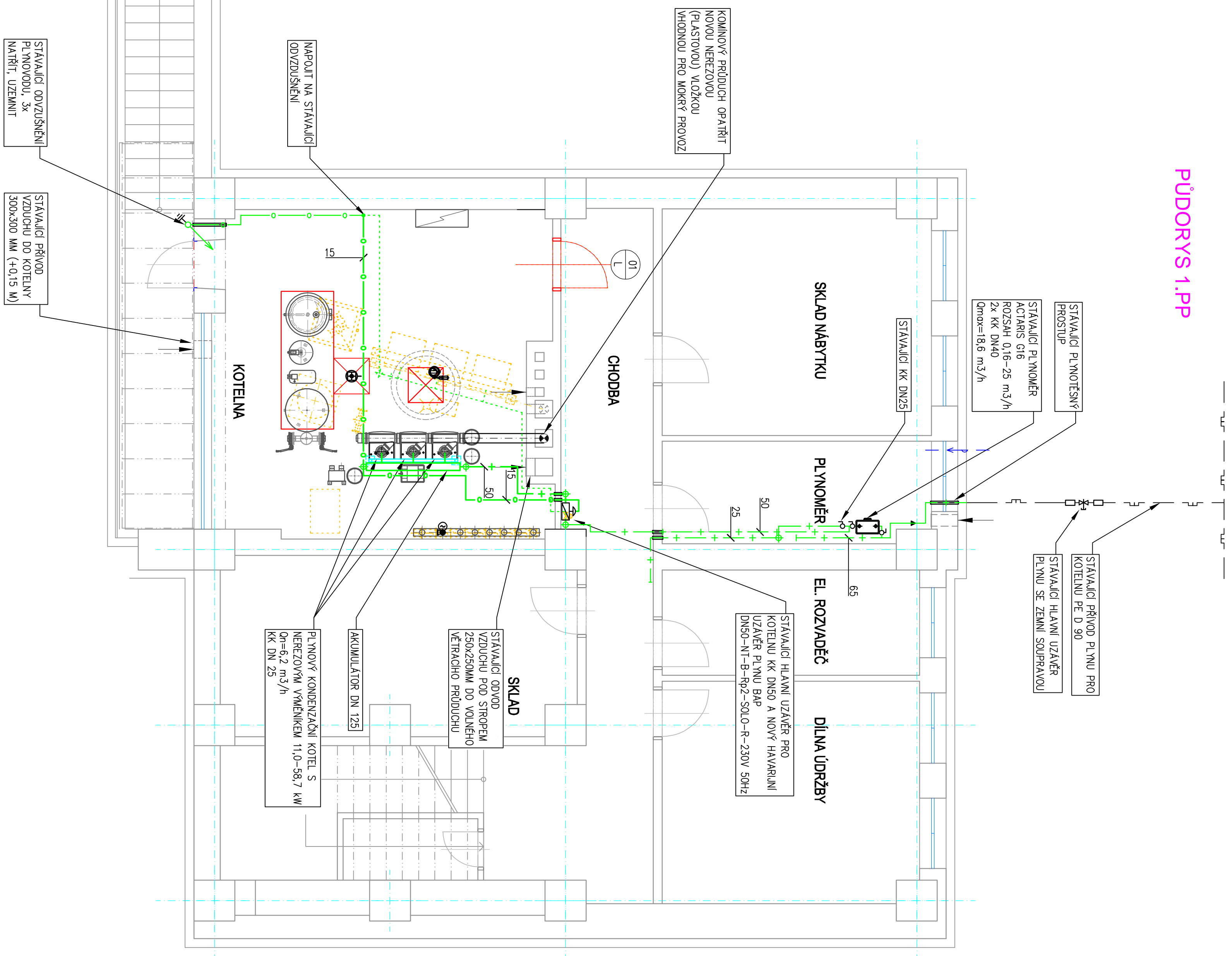


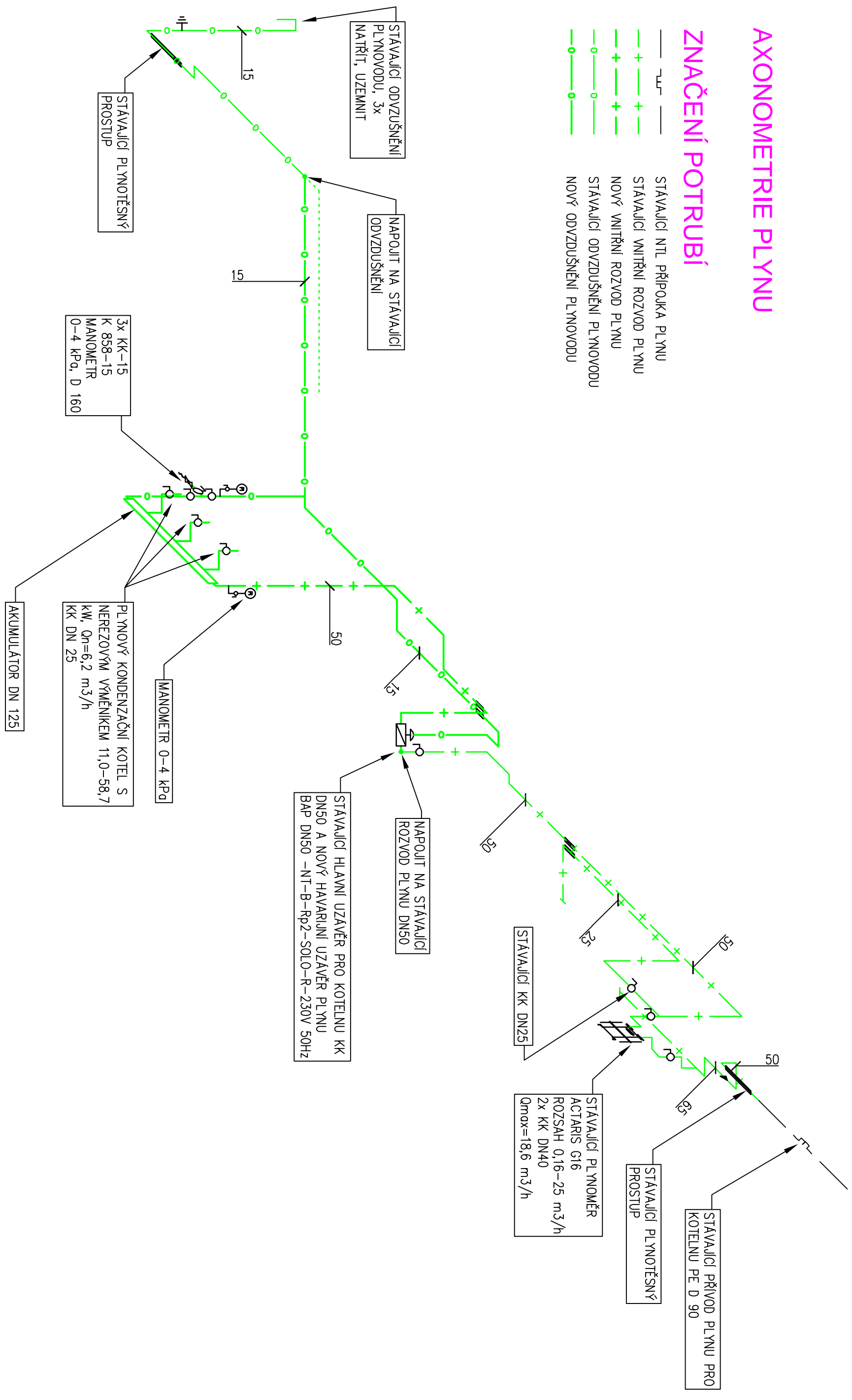
PUDORYS 1.PP



# AXONOMETRIE PLYNU

## ZNAČENÍ POTRUBÍ

- STAVAJÍCÍ NTL PŘÍPOJKA PLYNU  
STAVAJÍCÍ VNITŘNÍ ROZVOD PLYNU  
NOVÝ VNITŘNÍ ROZVOD PLYNU  
STAVAJÍCÍ ODVZDUŠNĚNÍ PLYNOVODU  
NOVÝ ODVZDUŠNĚNÍ PLYNOVODU



## NEJMENŠÍ DÉLKA ZAŠROBOVÁNÍ

VNITŘNÍ PRŮMĚR POTRUBÍ	15	20	25	32	40	50
DĚLKA ZAŠROUBOVÁNÍ	11	14	15	16	18	20

## VZDÁLENOST ZÁVĚSŮ POTRUBÍ

WÄHRUNG	10	15	20	25	32	40	50	65	80	100
WÄHRUNG	1,6	2,0	2,1	2,3	2,7	3,0	3,0	3,0	3,0	3,0

## POZNÁMKA:

- VĚŠKÉ MÍRY JE NÚTNO UPŘESNIT PŘI REALIZACI VĚŠKÉ NOVÉ POTRUBÍ, PROJEKT Z OCELOVÝCH TRUBEK SVÁŘENÝCH MATERIÁL 1153.30.
- TRUBKY MUSÍ VYHOVUJAT EN 10208-1
- ODPOVĚDĚ SPALIN OD KONVENČNÍCH KOTLŮ SPOLEČNÝ KOUŘOVODNÝ NAPLOUŠENÝ NA KOMIN
- OPRAVENÝ NOVOU NEŽEŽOVANOU VLOŽKOU O 160 (PRO MOKRÝ PRŮTOČ)
- NA CHODBĚ PŘED KOTLOU OSAZENÝ NOVÝ HAAKRIIN MEMBRÁNOVÝ BEZPEČNOSTNÍ UZÁVĚR BAP
- JAKOSTI VĚŠKÉHO POLIESTERU MATERIÁLU, ZÁR. PŘEMĚTU, TRUBEK, TÁROVEK, TĚSNĚNÍ MUSÍ BYT DODÁNA V NEJMENŠÍ KVALITĚ A DODATEK ATESTU VYROBCE
- DALŠÍ INFORMACE O MATERIÁLECH A KONTAKT — VIZ TECHNICKÁ ZPRÁVA

A					Datum	Šiferno
Index	Změna					
Zob. představen	Vypracoval	Kvestel	Třet. kontrola			
Ing. ŠOBER Eduard	Ing. ŠOBER Eduard	Ing. CHOMČONKOV Ivan			Ing. Eduard ŠOBER PROJEKCE - TZB	
Kraj JILINSKÝ	Okres		Okres KROMĚŘÍŽ		tel. 571891161, mob. 603778638 E-MAIL: 1230351@	
Investor	Mesto Kroměříž, Václav Smilady 115/1, 765 01 Kroměříž, IČ: 00287351					
Adresa	Fornal					Datum
REKONSTRUKCE PLYNOVÉ KOTELNY						Mj/2025
MATEŘSKÁ ŠKOLA, KROMĚŘÍŽ, KOLLAŘOVA 394/5						DPS
D.1.2.3 TECHNICKÁ PROJEKCE STAVBY						Cis. zakázky
PUDŮRBY KOTELNY, AXONOMETRIE PLYNU						Cis. předání
D.1.2.3 TPS – PLYNOVÁ DOEBRŇA ZÁŘÍZENÍ						Měřeno
1:50						Cis. výkresu
D.1.2.3-02/01						